



Politechnika Łódzka

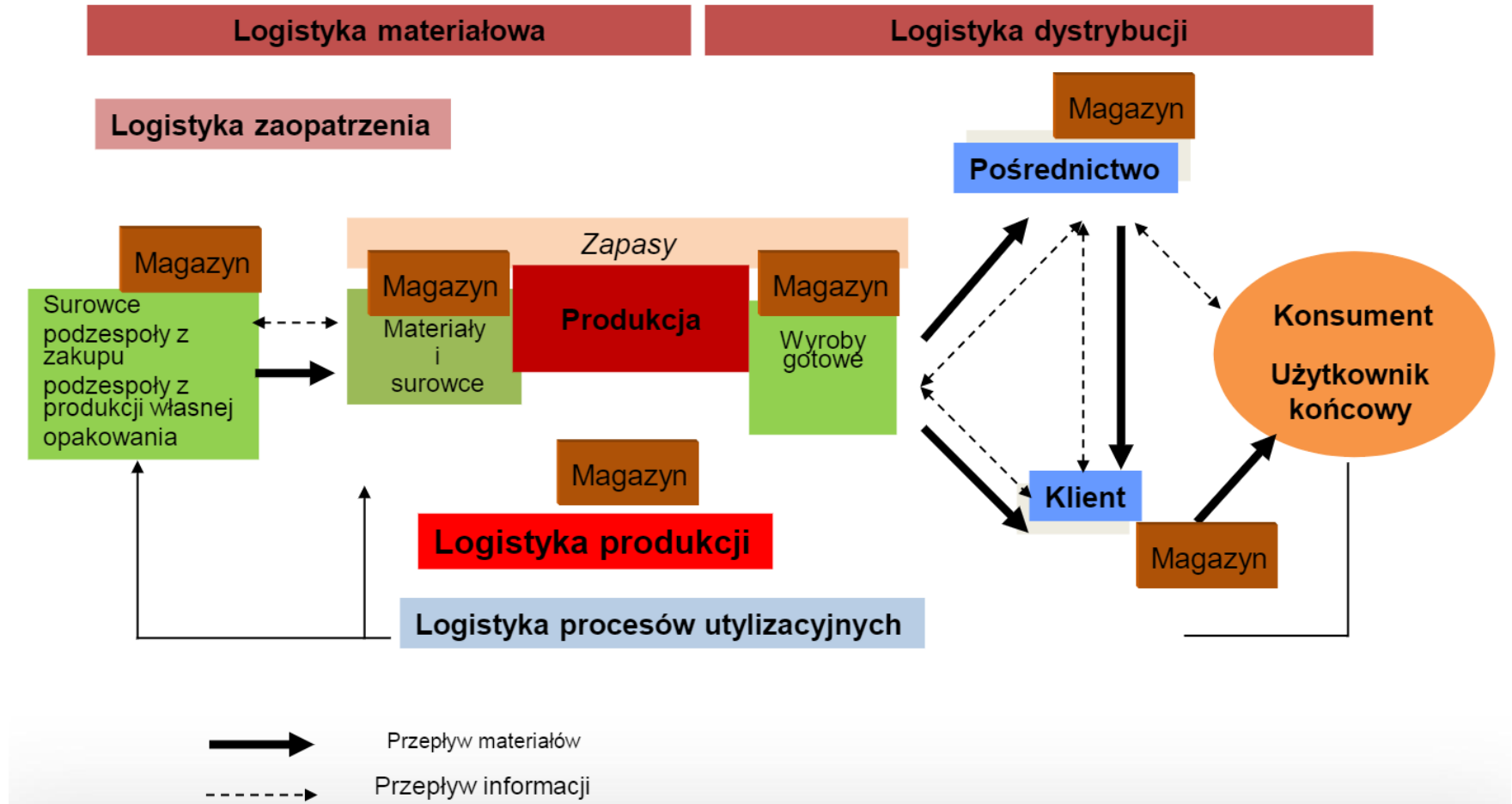


Logistyka w rozwoju innowacyjnych działań biogospodarczych

Radosław Wojtczak



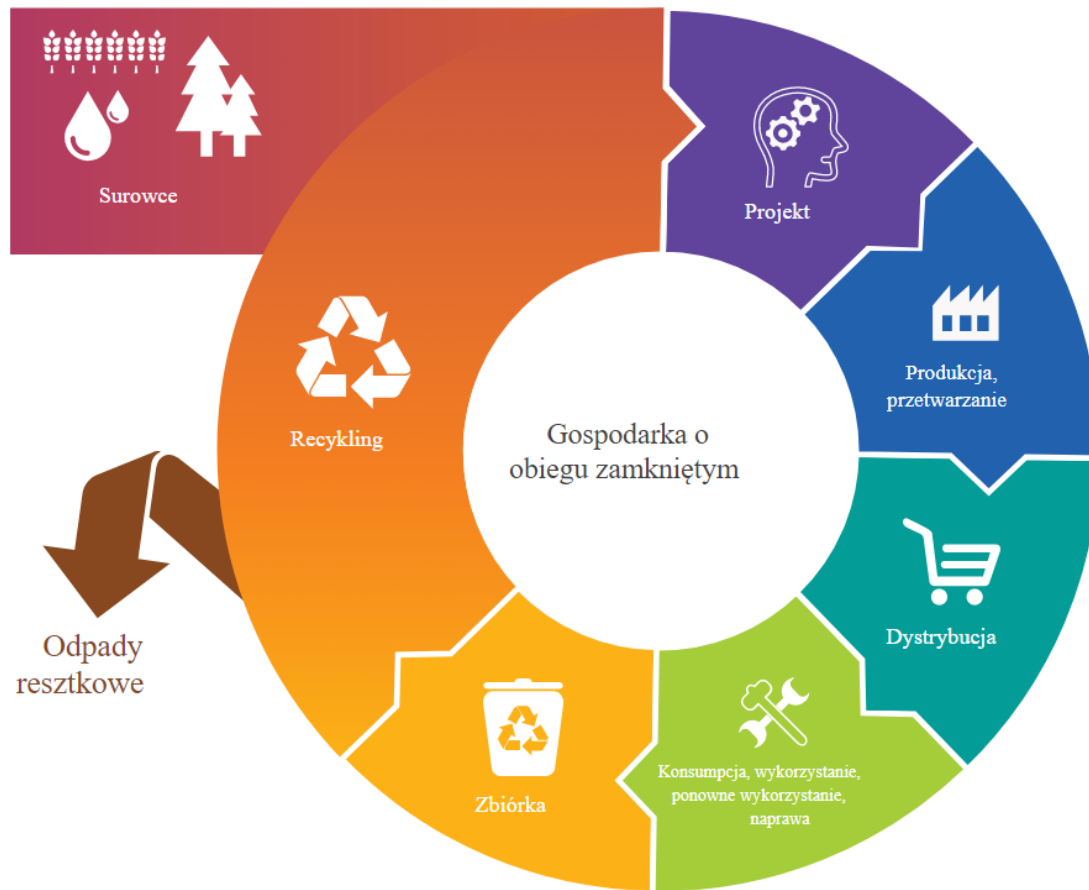
Miejsce logistyki w przedsiębiorstwie





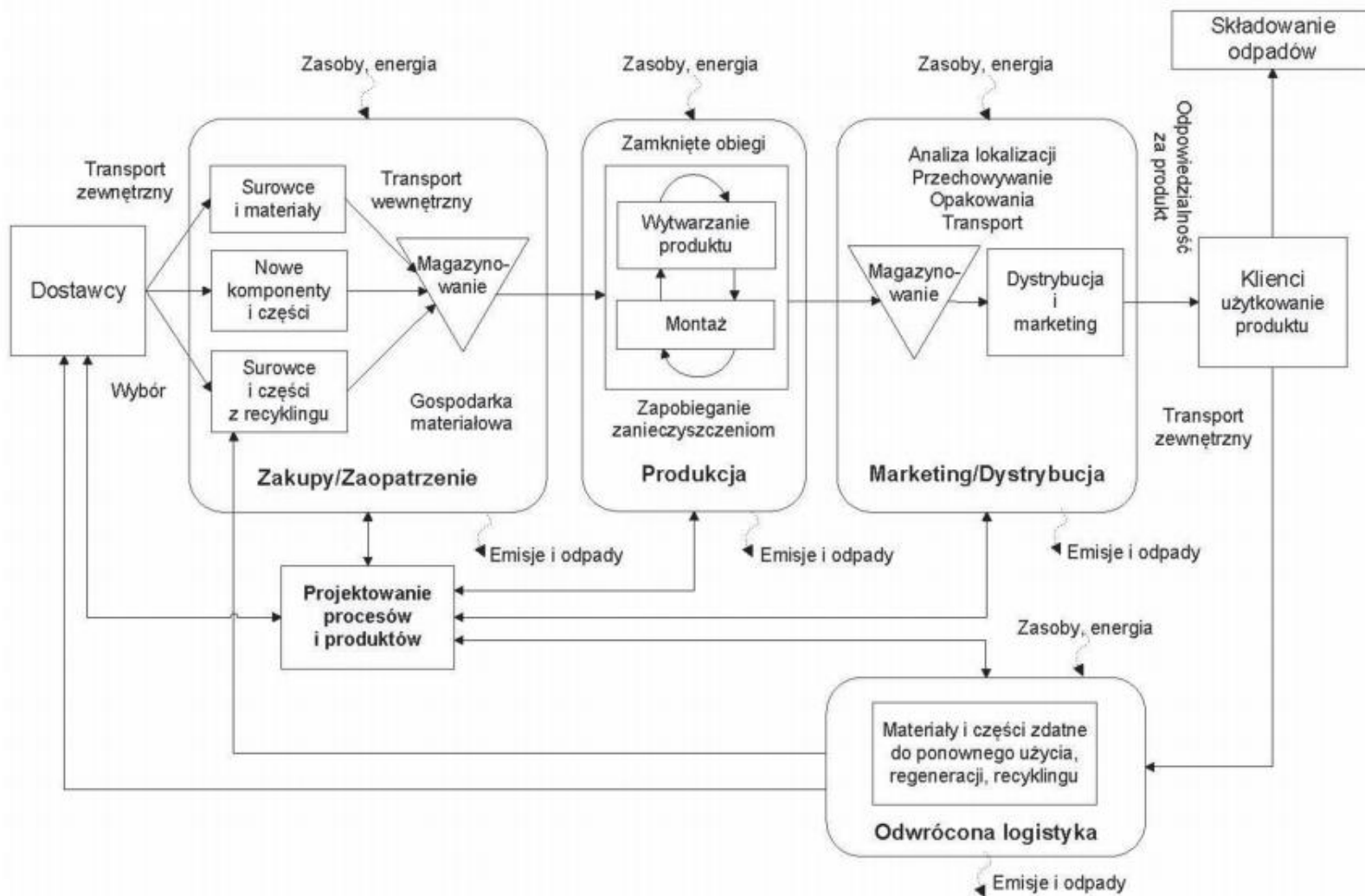
Gospodarka obiegu zamkniętego

„przejdźcie na gospodarkę (...), gdzie wartość produktów, materiałów i zasobów w gospodarce jest utrzymywana tak długo, jak to możliwe, a wytwarzanie odpadów ograniczone do minimum.”





Obszary zielonego łańcucha dostaw



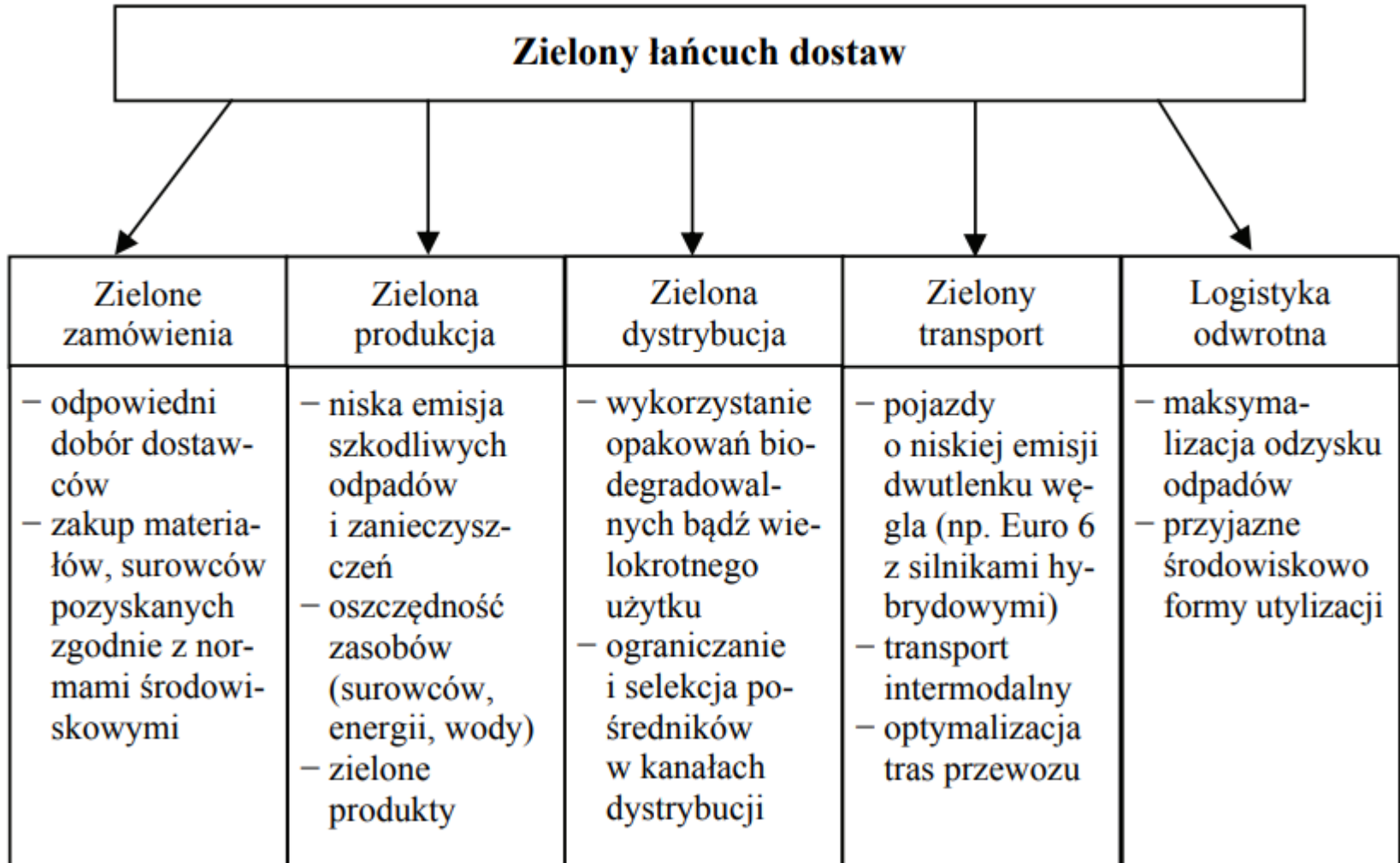
Różnica między tradycyjnym a zielonym łańcuchem dostaw



Różnice	Tradycyjny łańcuch dostaw	Zielony łańcuch dostaw
Nadrzędny cel	Redukcja kosztów, poprawa jakości obsługi klientów i maksymalizacja zysków operacyjnych	Oszczędność energii oraz zasobów naturalnych. Optymalizacja korzyści ekonomicznych w długim okresie
Środowisko naturalne	Niedocenywanie aspektów środowiskowych	Oddziaływanie środowiskowe w każdym procesie i na każdym etapie rozwoju łańcucha
Model biznesowy	Podstawowy model z wykorzystaniem tradycyjnej struktury, produktu i technologii dla wzrostu przychodów i maksymalizacji zysków	Rozszerzony i uaktualniany o aspekty środowiskowe
Procesy	Procesy nieodwracalne, jednokierunkowe	Procesy odwracalne, obieg zamknięty łańcucha
Model konsumpcji	Inicjowany przez konsumenta	Regulacje prawne oraz wpływ konsumenta i innych interesariuszy



Zielony łańcuch dostaw





Logistyka w rozwoju innowacyjnych działań biogospodarczych wymaga współpracy na każdym etapie planowania łańcucha od wydobycia serowców do konsumenta końcowego dostaw wraz z logistyką odwrotną.

Działania logistyczne muszą być zsynchronizowane z każdym etapem głównego strumienia przepływu produktów oraz produktów ubocznych w tym odpadów.

Innowacyjna biogospodarka wymusza poszukiwanie nowych rodzajów usług w procesach logistycznych oraz narzędzia niezbędnych do realizacji tych działań.



Dziękuję za uwagę

Radosław Wojtczak